

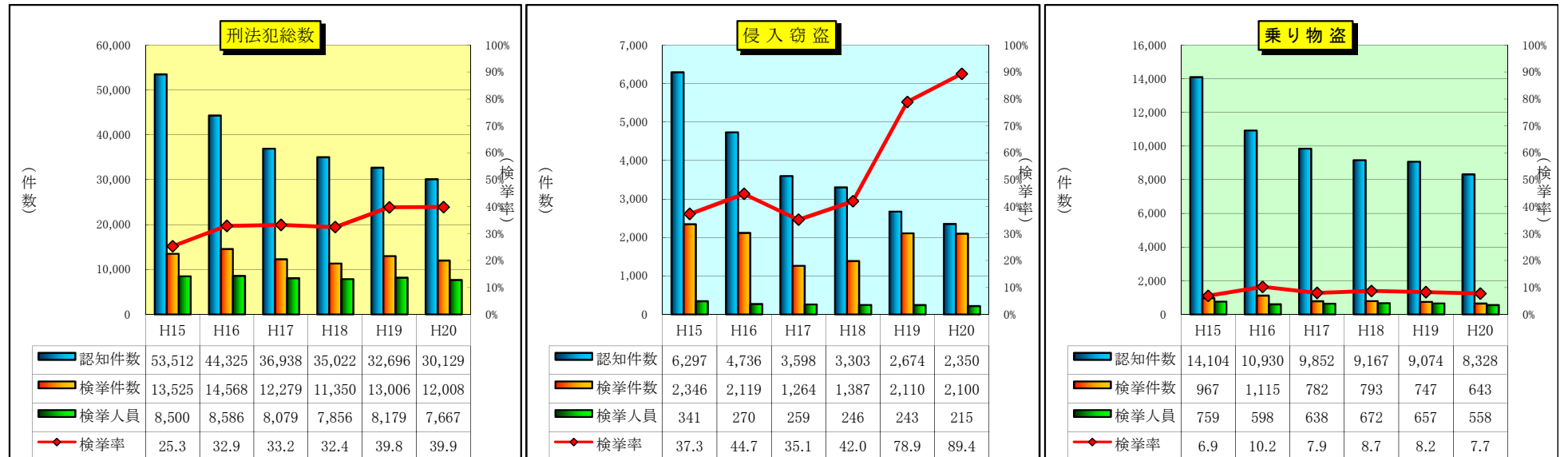
刑法犯 犯罪情勢（平成20年中）

1 刑法犯 包括罪種別

※ 平成21年2月5日現在の確定値

区 分	認 知 件 数				検 挙 件 数				検 挙 率			検 挙 人 員（ 総 数 ）				検 挙 人 員（ 少 年 ）							
	H20		H19		増 減		H20		H19		増 減	H20		H19		増 減		H20		H19		増 減	
	1～12月	1～12月	件 数	率	1～12月	1～12月	件 数	率	1～12月	1～12月	ポ イ ン ト	1～12月	1～12月	人 員	率	1～12月	1～12月	人 員	率	1～12月	1～12月	人 員	率
全 国 総 数	1,818,023	1,908,836	-90,813	-4.8	573,392	605,358	-31,966	-5.3	31.5	31.7	-0.2	339,752	365,577	-25,825	-7.1	90,966	103,224	-12,258	-11.9				
凶 悪 犯	8,581	9,051	-470	-5.2	6,229	6,461	-232	-3.6	72.6	71.4	1.2	5,634	5,923	-289	-4.9	956	1,042	-86	-8.3				
粗 暴 犯	68,948	72,908	-3,960	-5.4	47,772	49,656	-1,884	-3.8	69.3	68.1	1.2	51,924	54,163	-2,239	-4.1	8,645	9,248	-603	-6.5				
窃 盗 犯	1,372,840	1,429,956	-57,116	-4.0	379,839	395,243	-15,404	-3.9	27.7	27.6	0.1	174,738	180,446	-5,708	-3.2	52,557	58,150	-5,593	-9.6				
知 能 犯	73,252	75,999	-2,747	-3.6	36,979	33,878	3,101	9.2	50.5	44.6	5.9	15,145	15,264	-119	-0.8	1,135	1,142	-7	-0.6				
風 俗 犯	10,559	11,184	-625	-5.6	6,376	6,462	-86	-1.3	60.4	57.8	2.6	6,048	6,279	-231	-3.7	389	341	48	14.1				
そ の 他	283,843	309,738	-25,895	-8.4	96,197	113,658	-17,461	-15.4	33.9	36.7	-2.8	86,263	103,502	-17,239	-16.7	27,284	33,301	-6,017	-18.1				
広 島 県	30,129	32,696	-2,567	-7.9	12,008	13,006	-998	-7.7	39.9	39.8	0.1	7,667	8,179	-512	-6.3	2,334	2,828	-494	-17.5				
凶 悪 犯	160	171	-11	-6.4	136	131	5	3.8	85.0	76.6	8.4	94	141	-47	-33.3	6	45	-39	-86.7				
粗 暴 犯	1,565	1,695	-130	-7.7	1,176	1,263	-87	-6.9	75.1	74.5	0.6	1,252	1,331	-79	-5.9	269	307	-38	-12.4				
窃 盗 犯	20,667	22,268	-1,601	-7.2	7,386	8,077	-691	-8.6	35.7	36.3	-0.6	3,832	3,886	-54	-1.4	1,272	1,503	-231	-15.4				
知 能 犯	1,542	1,879	-337	-17.9	825	898	-73	-8.1	53.5	47.8	5.7	302	357	-55	-15.4	24	34	-10	-29.4				
風 俗 犯	264	312	-48	-15.4	128	145	-17	-11.7	48.5	46.5	2.0	101	111	-10	-9.0	12	8	4	50.0				
そ の 他	5,931	6,371	-440	-6.9	2,357	2,492	-135	-5.4	39.7	39.1	0.6	2,086	2,353	-267	-11.3	751	931	-180	-19.3				

2 認知・検挙状況の推移



※ 乗り物盗とは、自動車盗、オートバイ盗、自転車盗をいう。

身近な犯罪 認知・検挙状況

〔広島県総数〕

区分	認知件数				検挙件数				検挙率			検挙人員				検挙人員(内少年)			
	H20	H19	増減		H20	H19	増減		H20	H19	増減	H20	H19	増減		H20	H19	増減	
	1~12月	1~12月	件数	率	1~12月	1~12月	件数	率	1~12月	1~12月	ポイント	1~12月	1~12月	人員	率	1~12月	1~12月	人員	率
刑法犯総数	30,129	32,696	-2,567	-7.9	12,008	13,006	-998	-7.7	39.9	39.8	0.1	7,667	8,179	-512	-6.3	2,334	2,828	-494	-17.5
身近な犯罪	17,195	19,306	-2,111	-10.9	4,516	5,404	-888	-16.4	26.3	28.0	-1.7	1,451	1,772	-321	-18.1	685	933	-248	-26.6
乗り物盗	8,328	9,074	-746	-8.2	643	747	-104	-13.9	7.7	8.2	-0.5	558	657	-99	-15.1	381	499	-118	-23.6
自動車盗	137	166	-29	-17.5	49	98	-49	-50.0	35.8	59.0	-23.2	41	57	-16	-28.1	19	27	-8	-29.6
オートバイ盗	1,418	1,479	-61	-4.1	185	222	-37	-16.7	13.0	15.0	-2.0	139	186	-47	-25.3	130	181	-51	-28.2
自転車盗	6,773	7,429	-656	-8.8	409	427	-18	-4.2	6.0	5.7	0.3	378	414	-36	-8.7	232	291	-59	-20.3
街頭犯罪	5,771	6,754	-983	-14.6	1,349	2,157	-808	-37.5	23.4	31.9	-8.5	363	519	-156	-30.1	109	195	-86	-44.1
路上強盗	12	18	-6	-33.3	3	10	-7	-70.0	25.0	55.6	-30.6	3	20	-17	-85.0	1	17	-16	-94.1
ひったくり	185	261	-76	-29.1	47	101	-54	-53.5	25.4	38.7	-13.3	13	27	-14	-51.9	5	15	-10	-66.7
恐喝	102	150	-48	-32.0	66	103	-37	-35.9	64.7	68.7	-4.0	75	129	-54	-41.9	29	42	-13	-31.0
車上ねらい	1,358	1,724	-366	-21.2	325	442	-117	-26.5	23.9	25.6	-1.7	38	52	-14	-26.9	8	19	-11	-57.9
自動販売機ねらい	455	690	-235	-34.1	516	1,056	-540	-51.1	113.4	153.0	-39.6	19	32	-13	-40.6	8	20	-12	-60.0
器物損壊	3,659	3,911	-252	-6.4	392	445	-53	-11.9	10.7	11.4	-0.7	215	259	-44	-17.0	58	82	-24	-29.3
侵入強・窃盗	2,882	3,236	-354	-10.9	2,421	2,398	23	1.0	84.0	74.1	9.9	471	516	-45	-8.7	183	225	-42	-18.7
侵入強盗	27	22	5	22.7	17	17	0	0.0	63.0	77.3	-14.3	21	18	3	16.7	1		1	—
侵入窃盗	2,350	2,674	-324	-12.1	2,100	2,110	-10	-0.5	89.4	78.9	10.5	215	243	-28	-11.5	57	83	-26	-31.3
空き巣	725	741	-16	-2.2	239	552	-313	-56.7	33.0	74.5	-41.5	52	52	0	0.0	12	11	1	9.1
忍込み	287	382	-95	-24.9	456	180	276	153.3	158.9	47.1	111.8	15	16	-1	-6.3	2	5	-3	-60.0
居空き	87	106	-19	-17.9	36	34	2	5.9	41.4	32.1	9.3	5	8	-3	-37.5	1	1	0	0.0
その他	1,251	1,445	-194	-13.4	1,369	1,344	25	1.9	109.4	93.0	16.4	143	167	-24	-14.4	42	66	-24	-36.4
住居侵入	505	540	-35	-6.5	304	271	33	12.2	60.2	50.2	10.0	235	255	-20	-7.8	125	142	-17	-12.0
性犯罪	214	242	-28	-11.6	103	102	1	1.0	48.1	42.1	6.0	59	80	-21	-26.3	12	14	-2	-14.3
強姦	30	21	9	42.9	27	16	11	68.8	90.0	76.2	13.8	15	20	-5	-25.0	2	7	-5	-71.4
強制わいせつ	184	221	-37	-16.7	76	86	-10	-11.6	41.3	38.9	2.4	44	60	-16	-26.7	10	7	3	42.9

《その他の犯罪》

部品ねらい	751	814	-63	-7.7	109	108	1	0.9	14.5	13.3	1.2	28	45	-17	-37.8	22	37	-15	-40.5
詐欺	1,393	1,760	-367	-20.9	714	789	-75	-9.5	51.3	44.8	6.5	225	277	-52	-18.8	18	33	-15	-45.5
占有離脱物横領	1,403	1,601	-198	-12.4	1,322	1,541	-219	-14.2	94.2	96.3	-2.1	1,363	1,574	-211	-13.4	491	620	-129	-20.8

※ 平成21年2月5日現在の確定値

刑法犯 認知・検挙状況

[広島県総数]

区 分	認 知 件 数				検 挙 件 数				検 挙 率			検 挙 人 員			
	H20	H19	増 減		H20	H19	増 減		H20	H19	増 減	H20	H19	増 減	
	1~12月	1~12月	件数	率	1~12月	1~12月	件数	率	1~12月	1~12月	ポイント	1~12月	1~12月	人員	率
刑 法 犯 総 数	30,129	32,696	-2,567	-7.9	12,008	13,006	-998	-7.7	39.9	39.8	0.1	7,667	8,179	-512	-6.3
重 要 犯 罪	348	396	-48	-12.1	216	221	-5	-2.3	62.1	55.8	6.3	140	204	-64	-31.4
重 要 窃 盗 犯	2,766	3,226	-460	-14.3	2,238	2,368	-130	-5.5	80.9	73.4	7.5	285	342	-57	-16.7
凶 悪 犯	160	171	-11	-6.4	136	131	5	3.8	85.0	76.6	8.4	94	141	-47	-33.3
殺人	29	27	2	7.4	27	26	1	3.8	93.1	96.3	-3.2	24	26	-2	-7.7
強盗	56	74	-18	-24.3	34	60	-26	-43.3	60.7	81.1	-20.4	36	79	-43	-54.4
侵入強盗	27	22	5	22.7	17	17	0	0.0	63.0	77.3	-14.3	21	18	3	16.7
路上強盗	12	18	-6	-33.3	3	10	-7	-70.0	25.0	55.6	-30.6	3	20	-17	-85.0
その他	17	34	-17	-50.0	14	33	-19	-57.6	82.4	97.1	-14.7	12	41	-29	-70.7
放火	45	49	-4	-8.2	48	29	19	65.5	106.7	59.2	47.5	19	16	3	18.8
強姦	30	21	9	42.9	27	16	11	68.8	90.0	76.2	13.8	15	20	-5	-25.0
粗 暴 犯	1,565	1,695	-130	-7.7	1,176	1,263	-87	-6.9	75.1	74.5	0.6	1,252	1,331	-79	-5.9
凶器準備集合	1		1	—					0.0		—				
暴行	696	703	-7	-1.0	525	514	11	2.1	75.4	73.1	2.3	506	506	0	0.0
傷害・傷害致死	677	748	-71	-9.5	524	577	-53	-9.2	77.4	77.1	0.3	605	638	-33	-5.2
脅迫	89	94	-5	-5.3	61	69	-8	-11.6	68.5	73.4	-4.9	66	58	8	13.8
恐喝	102	150	-48	-32.0	66	103	-37	-35.9	64.7	68.7	-4.0	75	129	-54	-41.9
窃 盗 犯	20,667	22,268	-1,601	-7.2	7,386	8,077	-691	-8.6	35.7	36.3	-0.6	3,832	3,886	-54	-1.4
侵入窃盗	2,350	2,674	-324	-12.1	2,100	2,110	-10	-0.5	89.4	78.9	10.5	215	243	-28	-11.5
空き巣	725	741	-16	-2.2	239	552	-313	-56.7	33.0	74.5	-41.5	52	52	0	0.0
忍込み	287	382	-95	-24.9	456	180	276	153.3	158.9	47.1	111.8	15	16	-1	-6.3
居空き	87	106	-19	-17.9	36	34	2	5.9	41.4	32.1	9.3	5	8	-3	-37.5
ATM破り															
金庫破り	52	87	-35	-40.2	77	64	13	20.3	148.1	73.6	74.5	9	7	2	28.6
学校荒し	52	62	-10	-16.1	22	39	-17	-43.6	42.3	62.9	-20.6	14	27	-13	-48.1
病院荒し	31	54	-23	-42.6	52	75	-23	-30.7	167.7	138.9	28.8	3	1	2	200.0
給油所荒し	9	5	4	80.0	5	8	-3	-37.5	55.6	160.0	-104.4	1	6	-5	-83.3
事務所荒し	560	427	133	31.1	535	452	83	18.4	95.5	105.9	-10.4	20	24	-4	-16.7
出店荒し	286	473	-187	-39.5	526	522	4	0.8	183.9	110.4	73.5	36	31	5	16.1
更衣室荒し	68	81	-13	-16.0	62	64	-2	-3.1	91.2	79.0	12.2	14	13	1	7.7
倉庫荒し	78	99	-21	-21.2	39	27	12	44.4	50.0	27.3	22.7	20	35	-15	-42.9
その他侵入盗	115	157	-42	-26.8	51	93	-42	-45.2	44.3	59.2	-14.9	26	23	3	13.0
乗り物盗	8,328	9,074	-746	-8.2	643	747	-104	-13.9	7.7	8.2	-0.5	558	657	-99	-15.1
自動車盗	137	166	-29	-17.5	49	98	-49	-50.0	35.8	59.0	-23.2	41	57	-16	-28.1
オートバイ盗	1,418	1,479	-61	-4.1	185	222	-37	-16.7	13.0	15.0	-2.0	139	186	-47	-25.3
自転車盗	6,773	7,429	-656	-8.8	409	427	-18	-4.2	6.0	5.7	0.3	378	414	-36	-8.7
非侵入窃盗	9,989	10,520	-531	-5.0	4,643	5,220	-577	-11.1	46.5	49.6	-3.1	3,059	2,986	73	2.4
払出盗	86	70	16	22.9	86	76	10	13.2	100.0	108.6	-8.6	15	9	6	66.7
ATMねらい	1		1	—		2	-2	-100.0	0.0	—	—				
病室ねらい	79	74	5	6.8	1	6	-5	-83.3	1.3	8.1	-6.8		2	-2	-100.0
ひったくり	185	261	-76	-29.1	47	101	-54	-53.5	25.4	38.7	-13.3	13	27	-14	-51.9
すり	94	125	-31	-24.8	42	59	-17	-28.8	44.7	47.2	-2.5	16	15	1	6.7
置引き	781	879	-98	-11.1	238	202	36	17.8	30.5	23.0	7.5	110	109	1	0.9
仮睡者ねらい	51	60	-9	-15.0	3	5	-2	-40.0	5.9	8.3	-2.4	3	4	-1	-25.0
車上ねらい	1,358	1,724	-366	-21.2	325	442	-117	-26.5	23.9	25.6	-1.7	38	52	-14	-26.9
部品ねらい	751	814	-63	-7.7	109	108	1	0.9	14.5	13.3	1.2	28	45	-17	-37.8
自動販売機ねらい	455	690	-235	-34.1	516	1,056	-540	-51.1	113.4	153.0	-39.6	19	32	-13	-40.6
色情ねらい	258	266	-8	-3.0	52	156	-104	-66.7	20.2	58.6	-38.4	19	25	-6	-24.0
万引き	3,329	3,054	275	9.0	2,675	2,373	302	12.7	80.4	77.7	2.7	2,456	2,372	84	3.5
その他	2,561	2,503	58	2.3	549	634	-85	-13.4	21.4	25.3	-3.9	342	294	48	16.3
知 能 犯	1,542	1,879	-337	-17.9	825	898	-73	-8.1	53.5	47.8	5.7	302	357	-55	-15.4
詐欺	1,393	1,760	-367	-20.9	714	789	-75	-9.5	51.3	44.8	6.5	225	277	-52	-18.8
横領	53	39	14	35.9	40	41	-1	-2.4	75.5	105.1	-29.6	36	36	0	0.0
偽造	94	75	19	25.3	68	67	1	1.5	72.3	89.3	-17.0	36	42	-6	-14.3
汚職	1	3	-2	-66.7	1	1	0	0.0	100.0	33.3	66.7	2	2	0	0.0
背任	1	2	-1	-50.0	2		2	—	200.0	0.0	200.0	3		3	—
風 俗 犯	264	312	-48	-15.4	128	145	-17	-11.7	48.5	46.5	2.0	101	111	-10	-9.0
賭博	3	4	-1	-25.0	3		3	—	100.0	0.0	100.0	6	3	3	100.0
強制わいせつ	184	221	-37	-16.7	76	86	-10	-11.6	41.3	38.9	2.4	44	60	-16	-26.7
公然わいせつ	77	87	-10	-11.5	49	59	-10	-16.9	63.6	67.8	-4.2	51	48	3	6.3
刑 法 犯 そ の 他	5,931	6,371	-440	-6.9	2,357	2,492	-135	-5.4	39.7	39.1	0.6	2,086	2,353	-267	-11.3
占有離脱物横領	1,403	1,601	-198	-12.4	1,322	1,541	-219	-14.2	94.2	96.3	-2.1	1,363	1,574	-211	-13.4
業務上過失致死傷	18	18	0	0.0	18	12	6	50.0	100.0	66.7	33.3	26	11	15	136.4
公務執行妨害	95	95	0	0.0	91	88	3	3.4	95.8	92.6	3.2	84	79	5	6.3
失火	8	12	-4	-33.3	7	9	-2	-22.2	87.5	75.0	12.5	7	10	-3	-30.0
住居侵入	505	540	-35	-6.5	304	271	33	12.2	60.2	50.2	10.0	235	255	-20	-7.8
逮捕監禁	9	13	-4	-30.8	8	9	-1	-11.1	88.9	69.2	19.7	14	24	-10	-41.7
略取誘拐	4	4	0	0.0	4	4	0	0.0	100.0	100.0	0.0	2	3	-1	-33.3
器物損壊	3,659	3,911	-252	-6.4	392	445	-53	-11.9	10.7	11.4	-0.7	215	259	-44	-17.0
その他	230	177	53	29.9	211	113	98	86.7	91.7	63.8	27.9	140	138	2	1.4

※ 平成21年2月5日現在の確定値

刑法犯 認知・検挙状況

区 分	検 挙 人 員 (うち少年)				少 年 比 率		
	H20	H19	増 減		H20	H19	増 減
	1~12月	1~12月	人 員	率	1~12月	1~12月	ポ ン ト
刑 法 犯 総 数	2,334	2,828	-494	-17.5	30.4	34.6	-4.2
重 要 犯 罪	17	53	-36	-67.9	12.1	26.0	-13.9
重 要 窃 盗 犯	84	125	-41	-32.8	29.5	36.5	-7.0
凶 悪 犯	6	45	-39	-86.7	6.4	31.9	-25.5
殺人	1	3	-2	-66.7	4.2	11.5	-7.3
強盗	3	30	-27	-90.0	8.3	38.0	-29.7
侵入強盗	1		1	—	4.8	0.0	4.8
路上強盗	1	17	-16	-94.1	33.3	85.0	-51.7
その他	1	13	-12	-92.3	8.3	31.7	-23.4
放火		5	-5	-100.0	0.0	31.3	-31.3
強姦	2	7	-5	-71.4	13.3	35.0	-21.7
粗 暴 犯	269	307	-38	-12.4	21.5	23.1	-1.6
凶器準備集合							
暴行	62	87	-25	-28.7	12.3	17.2	-4.9
傷害・傷害致死	166	173	-7	-4.0	27.4	27.1	0.3
脅迫	12	5	7	140.0	18.2	8.6	9.6
恐喝	29	42	-13	-31.0	38.7	32.6	6.1
窃 盗 犯	1,272	1,503	-231	-15.4	33.2	38.7	-5.5
侵入窃盗	57	83	-26	-31.3	26.5	34.2	-7.7
空き巣	12	11	1	9.1	23.1	21.2	1.9
忍込み	2	5	-3	-60.0	13.3	31.3	-18.0
居空き	1	1	0	0.0	20.0	12.5	7.5
ATM破り							
金庫破り	1	3	-2	-66.7	11.1	42.9	-31.8
学校荒し	9	24	-15	-62.5	64.3	88.9	-24.6
病院荒し		1	-1	-100.0	0.0	100.0	-100.0
給油所荒し					0.0	0.0	0.0
事務所荒し	1	5	-4	-80.0	5.0	20.8	-15.8
出店荒し	17	7	10	142.9	47.2	22.6	24.6
更衣室荒し	6	6	0	0.0	42.9	46.2	-3.3
倉庫荒し	1	14	-13	-92.9	5.0	40.0	-35.0
その他侵入盗	7	6	1	16.7	26.9	26.1	0.8
乗り物盗	381	499	-118	-23.6	68.3	76.0	-7.7
自動車盗	19	27	-8	-29.6	46.3	47.4	-1.1
オートバイ盗	130	181	-51	-28.2	93.5	97.3	-3.8
自転車盗	232	291	-59	-20.3	61.4	70.3	-8.9
非侵入窃盗	834	921	-87	-9.4	27.3	30.8	-3.5
払出盗	1	1	0	0.0	6.7	11.1	-4.4
ATMねらい							
病室ねらい						0.0	—
ひったくり	5	15	-10	-66.7	38.5	55.6	-17.1
すり	3		3	—	18.8	0.0	18.8
置引き	19	31	-12	-38.7	17.3	28.4	-11.1
仮睡者ねらい					0.0	0.0	0.0
車上ねらい	8	19	-11	-57.9	21.1	36.5	-15.4
部品ねらい	22	37	-15	-40.5	78.6	82.2	-3.6
自動販売機ねらい	8	20	-12	-60.0	42.1	62.5	-20.4
色情ねらい	2		2	—	10.5	0.0	10.5
万引き	688	739	-51	-6.9	28.0	31.2	-3.2
その他	78	59	19	32.2	22.8	20.1	2.7
知 能 犯	24	34	-10	-29.4	7.9	9.5	-1.6
詐欺	18	33	-15	-45.5	8.0	11.9	-3.9
横領	5		5	—	13.9	0.0	13.9
偽造	1	1	0	0.0	2.8	2.4	0.4
汚職					0.0	0.0	0.0
背任					0.0		—
風 俗 犯	12	8	4	50.0	11.9	7.2	4.7
賭博					0.0	0.0	0.0
強制わいせつ	10	7	3	42.9	22.7	11.7	11.0
公然わいせつ	2	1	1	100.0	3.9	2.1	1.8
刑 法 犯 そ の 他	751	931	-180	-19.3	36.0	39.6	-3.6
占有離脱物横領	491	620	-129	-20.8	36.0	39.4	-3.4
業務上過失致死傷					0.0	0.0	0.0
公務執行妨害	11	14	-3	-21.4	13.1	17.7	-4.6
失火					0.0	0.0	0.0
住居侵入	125	142	-17	-12.0	53.2	55.7	-2.5
逮捕監禁	1	4	-3	-75.0	7.1	16.7	-9.6
略取誘拐	1	1	0	0.0	50.0	33.3	16.7
器物損壊	58	82	-24	-29.3	27.0	31.7	-4.7
その他	64	68	-4	-5.9	45.7	49.3	-3.6

警察署別 認知・検挙状況

《 刑法犯総数 》

区 分	認 知 件 数				検 挙 件 数				検 挙 率			検 挙 人 員				内) 犯 罪 少 年			
	H20	H19	増 減		H20	H19	増 減		H20	H19	増 減	H20	H19	増 減		H20	H19	増 減	
	1~12月	1~12月	件 数	率	1~12月	1~12月	件 数	率	1~12月	1~12月	ポイ ント	1~12月	1~12月	人 員	率	1~12月	1~12月	人 員	率
県内総数	30,129	32,696	-2,567	-7.9	12,008	13,006	-998	-7.7	39.9	39.8	0.1	7,667	8,179	-512	-6.3	2,334	2,828	-494	-17.5
広島中央	3,569	3,794	-225	-5.9	1,859	1,536	323	21.0	52.1	40.5	11.6	921	901	20	2.2	221	237	-16	-6.8
広島東	3,262	3,602	-340	-9.4	1,117	1,151	-34	-3.0	34.2	32.0	2.2	818	896	-78	-8.7	195	282	-87	-30.9
広島西	2,355	2,384	-29	-1.2	950	954	-4	-0.4	40.3	40.0	0.3	537	677	-140	-20.7	175	197	-22	-11.2
広島南	1,634	1,719	-85	-4.9	420	517	-97	-18.8	25.7	30.1	-4.4	325	320	5	1.6	84	74	10	13.5
安佐南	2,261	2,374	-113	-4.8	813	815	-2	-0.2	36.0	34.3	1.7	624	712	-88	-12.4	241	271	-30	-11.1
呉	1,148	1,344	-196	-14.6	453	690	-237	-34.3	39.5	51.3	-11.8	384	432	-48	-11.1	99	121	-22	-18.2
音戸	93	73	20	27.4	26	58	-32	-55.2	28.0	79.5	-51.5	22	18	4	22.2	3	1	2	200.0
江田島	170	186	-16	-8.6	76	57	19	33.3	44.7	30.6	14.1	54	54	0	0.0	8	19	-11	-57.9
海田	1,124	1,258	-134	-10.7	426	597	-171	-28.6	37.9	47.5	-9.6	291	327	-36	-11.0	86	102	-16	-15.7
廿日市	845	999	-154	-15.4	466	555	-89	-16.0	55.1	55.6	-0.5	187	241	-54	-22.4	50	86	-36	-41.9
大竹	227	276	-49	-17.8	102	296	-194	-65.5	44.9	107.2	-62.3	86	68	18	26.5	27	23	4	17.4
竹原	167	238	-71	-29.8	58	89	-31	-34.8	34.7	37.4	-2.7	56	77	-21	-27.3	16	25	-9	-36.0
広	929	971	-42	-4.3	272	429	-157	-36.6	29.3	44.2	-14.9	250	253	-3	-1.2	79	130	-51	-39.2
東広島	1,940	1,903	37	1.9	727	634	93	14.7	37.5	33.3	4.2	438	414	24	5.8	155	163	-8	-4.9
木江	90	88	2	2.3	19	12	7	58.3	21.1	13.6	7.5	8	11	-3	-27.3	5	2	3	150.0
安佐北	1,163	1,448	-285	-19.7	369	409	-40	-9.8	31.7	28.2	3.5	326	337	-11	-3.3	117	141	-24	-17.0
安芸高田	196	153	43	28.1	61	55	6	10.9	31.1	35.9	-4.8	30	28	2	7.1	5	7	-2	-28.6
山県	172	180	-8	-4.4	45	164	-119	-72.6	26.2	91.1	-64.9	41	36	5	13.9	9	8	1	12.5
尾道	1,061	1,126	-65	-5.8	361	413	-52	-12.6	34.0	36.7	-2.7	271	255	16	6.3	84	79	5	6.3
因島	169	244	-75	-30.7	46	109	-63	-57.8	27.2	44.7	-17.5	37	37	0	0.0	4	8	-4	-50.0
三原	1,012	1,045	-33	-3.2	454	373	81	21.7	44.9	35.7	9.2	317	245	72	29.4	96	95	1	1.1
福山西	923	1,063	-140	-13.2	385	603	-218	-36.2	41.7	56.7	-15.0	286	293	-7	-2.4	117	129	-12	-9.3
福山東	3,600	4,613	-1,013	-22.0	1,710	1,858	-148	-8.0	47.5	40.3	7.2	821	1,132	-311	-27.5	267	487	-220	-45.2
福山北	900		900	—	273		273	—	30.3		—	193		193	—	90		90	—
府中	436	887	-451	-50.8	207	349	-142	-40.7	47.5	39.3	8.2	144	258	-114	-44.2	55	96	-41	-42.7
庄原	180	199	-19	-9.5	99	67	32	47.8	55.0	33.7	21.3	57	52	5	9.6	8	16	-8	-50.0
三次	399	424	-25	-5.9	186	187	-1	-0.5	46.6	44.1	2.5	112	77	35	45.5	31	23	8	34.8
世羅	104	105	-1	-1.0	28	29	-1	-3.4	26.9	27.6	-0.7	31	28	3	10.7	7	6	1	16.7

* 平成21年2月5日現在の確定値