

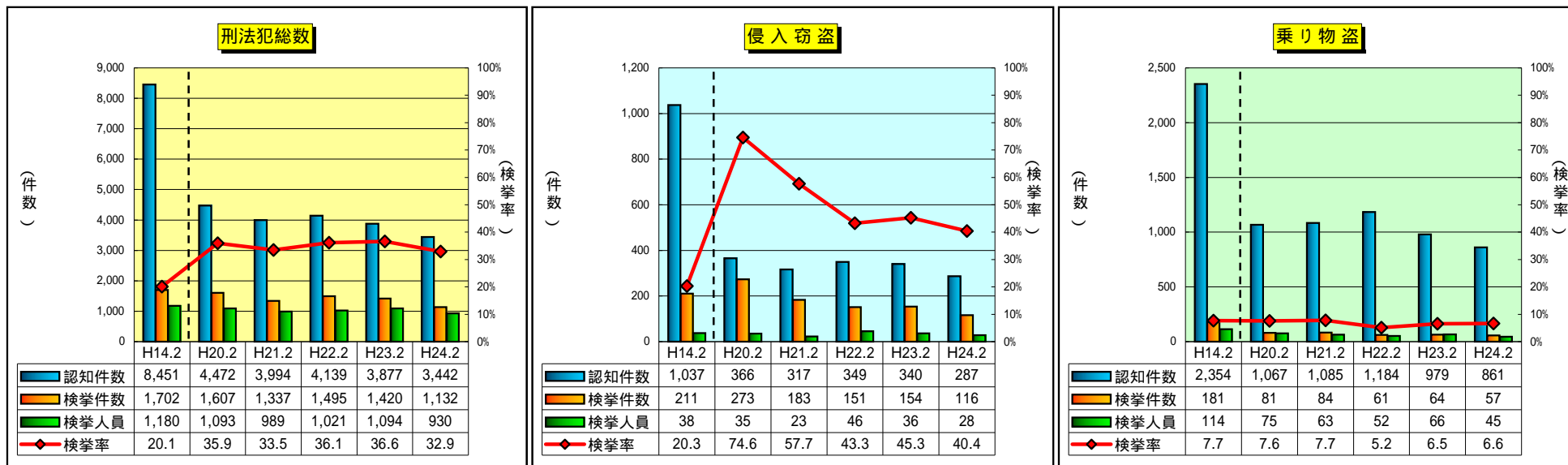
刑法犯 犯罪情勢 (平成24年2月末現在)

1 刑法犯 包括罪種別

区分	認知件数				検挙件数				検挙率			検挙人員				うち) 少年			
	H24		H23		増減		増減		増減			H24		H23		増減		増減	
	1~2月	1~2月	件数	率	1~2月	1~2月	件数	率	1~2月	1~2月	ポイント	1~2月	1~2月	人員	率	1~2月	1~2月	人員	率
全国総数	200,443	212,659	-12,216	-5.7	66,289	65,641	648	1.0	33.1	30.9	2.2	44,321	44,229	92	0.2	10,861	11,871	-1,010	-8.5
凶悪犯	1,091	1,099	-8	-0.7	813	827	-14	-1.7	74.5	75.3	-0.8	689	695	-6	-0.9	132	87	45	51.7
粗暴犯	9,138	8,518	620	7.3	7,051	6,475	576	8.9	77.2	76.0	1.2	7,507	6,928	579	8.4	1,160	1,203	-43	-3.6
窃盗犯	151,880	162,475	-10,595	-6.5	44,483	43,794	689	1.6	29.3	27.0	2.3	25,152	25,360	-208	-0.8	6,601	7,612	-1,011	-13.3
知能犯	5,854	6,266	-412	-6.6	3,624	3,922	-298	-7.6	61.9	62.6	-0.7	2,074	2,016	58	2.9	170	129	41	31.8
風俗犯	1,383	1,261	122	9.7	973	902	71	7.9	70.4	71.5	-1.1	788	725	63	8.7	78	49	29	59.2
その他	31,097	33,040	-1,943	-5.9	9,345	9,721	-376	-3.9	30.1	29.4	0.7	8,111	8,505	-394	-4.6	2,720	2,791	-71	-2.5
広島県	3,442	3,877	-435	-11.2	1,132	1,420	-288	-20.3	32.9	36.6	-3.7	930	1,094	-164	-15.0	234	316	-82	-25.9
凶悪犯	25	22	3	13.6	20	17	3	17.6	80.0	77.3	2.7	18	18	0	0.0	5	1	4	400.0
粗暴犯	218	205	13	6.3	178	191	-13	-6.8	81.7	93.2	-11.5	183	195	-12	-6.2	32	45	-13	-28.9
窃盗犯	2,436	2,757	-321	-11.6	678	889	-211	-23.7	27.8	32.2	-4.4	533	613	-80	-13.1	144	203	-59	-29.1
知能犯	141	175	-34	-19.4	82	95	-13	-13.7	58.2	54.3	3.9	48	66	-18	-27.3	5	3	2	66.7
風俗犯	24	31	-7	-22.6	7	19	-12	-63.2	29.2	61.3	-32.1	8	16	-8	-50.0				
その他	598	687	-89	-13.0	167	209	-42	-20.1	27.9	30.4	-2.5	140	186	-46	-24.7	48	64	-16	-25.0

3月5日現在の暫定値

2 認知・検挙状況の推移



乗り物盗とは、自動車盗、オートバイ盗、自転車盗をいう。

身近な犯罪 認知・検挙状況

(広島県総数)

区 分	認 知 件 数				検 挙 件 数				検 挙 率			検 挙 人 員				う ち) 少 年			
	H24		H23		H24		H23		H24			H24		H23		H24		H23	
	1~2月	1~2月	増 減 件 数	増 減 率	1~2月	1~2月	増 減 件 数	増 減 率	1~2月	1~2月	増 減 ポ イ ン ト	1~2月	1~2月	人 員	率	1~2月	1~2月	人 員	率
刑 法 犯 総 数	3,442	3,877	-435	-11.2	1,132	1,420	-288	-20.3	32.9	36.6	-3.7	930	1,094	-164	-15.0	234	316	-82	-25.9
身 近 な 犯 罪	1,868	2,173	-305	-14.0	274	358	-84	-23.5	14.7	16.5	-1.8	142	185	-43	-23.2	58	80	-22	-27.5
乗 り 物 盗	861	979	-118	-12.1	57	64	-7	-10.9	6.6	6.5	0.1	45	66	-21	-31.8	32	53	-21	-39.6
自 動 車 盗	18	18	0	0.0	9	5	4	80.0	50.0	27.8	22.2	6	4	2	50.0	4	3	1	33.3
オ ー ト バ イ 盗	157	147	10	6.8	11	21	-10	-47.6	7.0	14.3	-7.3	14	25	-11	-44.0	12	23	-11	-47.8
自 転 車 盗	686	814	-128	-15.7	37	38	-1	-2.6	5.4	4.7	0.7	25	37	-12	-32.4	16	27	-11	-40.7
街 頭 犯 罪	646	774	-128	-16.5	60	87	-27	-31.0	9.3	11.2	-1.9	39	46	-7	-15.2	11	6	5	83.3
路 上 強 盗	1	1	0	0.0		2	-2	-100.0	0.0	200.0	-200.0		3	-3	-100.0				
ひ っ た く り	15	36	-21	-58.3	2	2	0	0.0	13.3	5.6	7.7		2	-2	-100.0				
恐 喝	8	9	-1	-11.1	5	2	3	150.0	62.5	22.2	40.3	5	3	2	66.7	2		2	
車 上 ね ら い	164	189	-25	-13.2	9	29	-20	-69.0	5.5	15.3	-9.8	2	8	-6	-75.0	1		1	
自 動 販 売 機 ね ら い	36	27	9	33.3	2	12	-10	-83.3	5.6	44.4	-38.8	2	3	-1	-33.3		1	-1	-100.0
器 物 損 壊	422	512	-90	-17.6	42	40	2	5.0	10.0	7.8	2.2	30	27	3	11.1	8	5	3	60.0
侵 入 強 ・ 窃 盗	337	392	-55	-14.0	147	188	-41	-21.8	43.6	48.0	-4.4	50	57	-7	-12.3	11	20	-9	-45.0
侵 入 強 盗	2	2	0	0.0	1		1		50.0	0.0	50.0								
侵 入 窃 盗	287	340	-53	-15.6	116	154	-38	-24.7	40.4	45.3	-4.9	28	36	-8	-22.2	5	13	-8	-61.5
空 き 巣	117	129	-12	-9.3	62	21	41	195.2	53.0	16.3	36.7	4	10	-6	-60.0		3	-3	-100.0
忍 込 み	44	54	-10	-18.5	16	12	4	33.3	36.4	22.2	14.2	3	7	-4	-57.1	1	4	-3	-75.0
居 空 き	7	11	-4	-36.4	6	1	5	500.0	85.7	9.1	76.6	3	2	1	50.0	2		2	
そ の 他	119	146	-27	-18.5	32	120	-88	-73.3	26.9	82.2	-55.3	18	17	1	5.9	2	6	-4	-66.7
住 居 侵 入	48	50	-2	-4.0	30	34	-4	-11.8	62.5	68.0	-5.5	22	21	1	4.8	6	7	-1	-14.3
性 犯 罪	24	28	-4	-14.3	10	19	-9	-47.4	41.7	67.9	-26.2	8	16	-8	-50.0	4	1	3	300.0
強 姦	7	5	2	40.0	5	5	0	0.0	71.4	100.0	-28.6	6	6	0	0.0	4	1	3	300.0
強 制 わ い せ つ	17	23	-6	-26.1	5	14	-9	-64.3	29.4	60.9	-31.5	2	10	-8	-80.0				

(その他の犯罪)

部 品 ね ら い	88	75	13	17.3	2	2	0	0.0	2.3	2.7	-0.4	1	1	0	0.0	1		1	
詐 欺	124	158	-34	-21.5	74	80	-6	-7.5	59.7	50.6	9.1	39	48	-9	-18.8	5	3	2	66.7
占 有 離 脱 物 横 領	83	89	-6	-6.7	67	98	-31	-31.6	80.7	110.1	-29.4	62	98	-36	-36.7	26	37	-11	-29.7

刑法犯 認知・検挙状況

(広島県総数)

区 分	認 知 件 数				検 挙 件 数				検 挙 率			検 挙 人 員			
	H24	H23	増 減		H24	H23	増 減		H24	H23	増 減	H24	H23	増 減	
	1~2月	1~2月	件数	率	1~2月	1~2月	件数	率	1~2月	1~2月	ポイント	1~2月	1~2月	人員	率
刑 法 犯 総 数	3,442	3,877	-435	-11.2	1,132	1,420	-288	-20.3	32.9	36.6	-3.7	930	1,094	-164	-15.0
重 要 犯 罪	45	46	-1	-2.2	28	34	-6	-17.6	62.2	73.9	-11.7	21	29	-8	-27.6
重 要 窃 盗 犯	324	401	-77	-19.2	130	161	-31	-19.3	40.1	40.1	0.0	36	42	-6	-14.3
凶 悪 犯	25	22	3	13.6	20	17	3	17.6	80.0	77.3	2.7	18	18	0	0.0
殺人	6	4	2	50.0	7	3	4	133.3	116.7	75.0	41.7	5	3	2	66.7
強盗	7	4	3	75.0	3	3	0	0.0	42.9	75.0	-32.1	2	4	-2	-50.0
侵入強盗	2	2	0	0.0	1		1		50.0	0.0	50.0				
路上強盗	1	1	0	0.0		2	-2	-100.0	0.0	200.0	-200.0		3	-3	-100.0
その他	4	1	3	300.0	2	1	1	100.0	50.0	100.0	-50.0	2	1	1	100.0
放火	5	9	-4	-44.4	5	6	-1	-16.7	100.0	66.7	33.3	5	5	0	0.0
強姦	7	5	2	40.0	5	5	0	0.0	71.4	100.0	-28.6	6	6	0	0.0
粗 暴 犯	218	205	13	6.3	178	191	-13	-6.8	81.7	93.2	-11.5	183	195	-12	-6.2
凶器準備集合															
暴行	104	93	11	11.8	96	84	12	14.3	92.3	90.3	2.0	94	81	13	16.0
傷害・傷害致死	93	95	-2	-2.1	70	93	-23	-24.7	75.3	97.9	-22.6	77	99	-22	-22.2
脅迫	13	8	5	62.5	7	12	-5	-41.7	53.8	150.0	-96.2	7	12	-5	-41.7
恐喝	8	9	-1	-11.1	5	2	3	150.0	62.5	22.2	40.3	5	3	2	66.7
窃 盗 犯	2,436	2,757	-321	-11.6	678	889	-211	-23.7	27.8	32.2	-4.4	533	613	-80	-13.1
侵入窃盗	287	340	-53	-15.6	116	154	-38	-24.7	40.4	45.3	-4.9	28	36	-8	-22.2
空き巣	117	129	-12	-9.3	62	21	41	195.2	53.0	16.3	36.7	4	10	-6	-60.0
忍込み	44	54	-10	-18.5	16	12	4	33.3	36.4	22.2	14.2	3	7	-4	-57.1
居空き	7	11	-4	-36.4	6	1	5	500.0	85.7	9.1	76.6	3	2	1	50.0
ATM破り															
金庫破り	11	4	7	175.0	4	11	-7	-63.6	36.4	275.0	-238.6	4		4	
学校荒し	1	5	-4	-80.0	2	20	-18	-90.0	200.0	400.0	-200.0	2	1	1	100.0
病院荒し	3	2	1	50.0					0.0	0.0	0.0				
給油所荒し	3		3						0.0						
事務所荒し	34	40	-6	-15.0	11	44	-33	-75.0	32.4	110.0	-77.6	3	3	0	0.0
出店荒し	32	57	-25	-43.9	3	35	-32	-91.4	9.4	61.4	-52.0	2	3	-1	-33.3
更衣室荒し	5	5	0	0.0	2	1	1	100.0	40.0	20.0	20.0	2	2	0	0.0
倉庫荒し	16	14	2	14.3	5	1	4	400.0	31.3	7.1	24.2	2	1	1	100.0
その他侵入窃盗	14	19	-5	-26.3	5	8	-3	-37.5	35.7	42.1	-6.4	3	7	-4	-57.1
乗り物盗	861	979	-118	-12.1	57	64	-7	-10.9	6.6	6.5	0.1	45	66	-21	-31.8
自動車盗	18	18	0	0.0	9	5	4	80.0	50.0	27.8	22.2	6	4	2	50.0
オートバイ盗	157	147	10	6.8	11	21	-10	-47.6	7.0	14.3	-7.3	14	25	-11	-44.0
自転車盗	686	814	-128	-15.7	37	38	-1	-2.6	5.4	4.7	0.7	25	37	-12	-32.4
非侵入窃盗	1,288	1,438	-150	-10.4	505	671	-166	-24.7	39.2	46.7	-7.5	460	511	-51	-10.0
払出盗	9	9	0	0.0	6	9	-3	-33.3	66.7	100.0	-33.3		2	-2	-100.0
ATMねらい															
病室ねらい	2	5	-3	-60.0	5	7	-2	-28.6	250.0	140.0	110.0		4	-4	-100.0
ひったくり	15	36	-21	-58.3	2	2	0	0.0	13.3	5.6	7.7		2	-2	-100.0
すり	4	7	-3	-42.9	3	3			75.0	0.0	75.0	2		2	
置引き	58	89	-31	-34.8	16	17	-1	-5.9	27.6	19.1	8.5	14	15	-1	-6.7
仮睡者ねらい		1	-1	-100.0						0.0					
車上ねらい	164	189	-25	-13.2	9	29	-20	-69.0	5.5	15.3	-9.8	2	8	-6	-75.0
部品ねらい	88	75	13	17.3	2	2	0	0.0	2.3	2.7	-0.4	1	1	0	0.0
自動販売機ねらい	36	27	9	33.3	2	12	-10	-83.3	5.6	44.4	-38.8	2	3	-1	-33.3
色情ねらい	25	32	-7	-21.9	8	8			32.0	0.0	32.0	1		1	
万引き	537	561	-24	-4.3	379	416	-37	-8.9	70.6	74.2	-3.6	379	433	-54	-12.5
その他	350	407	-57	-14.0	73	177	-104	-58.8	20.9	43.5	-22.6	59	43	16	37.2
知 能 犯	141	175	-34	-19.4	82	95	-13	-13.7	58.2	54.3	3.9	48	66	-18	-27.3
詐欺	124	158	-34	-21.5	74	80	-6	-7.5	59.7	50.6	9.1	39	48	-9	-18.8
横領	6	3	3	100.0	1	5	-4	-80.0	16.7	166.7	-150.0		8	-8	-100.0
偽造	9	14	-5	-35.7	7	10	-3	-30.0	77.8	71.4	6.4	9	10	-1	-10.0
汚職															
背任	2		2						0.0						
風 俗 犯	24	31	-7	-22.6	7	19	-12	-63.2	29.2	61.3	-32.1	8	16	-8	-50.0
賭博													2	-2	-100.0
強制わいせつ	17	23	-6	-26.1	5	14	-9	-64.3	29.4	60.9	-31.5	2	10	-8	-80.0
公然わいせつ・頒布等	7	8	-1	-12.5	2	5	-3	-60.0	28.6	62.5	-33.9	6	4	2	50.0
刑 法 犯 そ の 他	598	687	-89	-13.0	167	209	-42	-20.1	27.9	30.4	-2.5	140	186	-46	-24.7
占有離脱物横領	83	89	-6	-6.7	67	98	-31	-31.6	80.7	110.1	-29.4	62	98	-36	-36.7
業務上過失致死傷	1	2	-1	-50.0		1	-1	-100.0	0.0	50.0	-50.0		1	-1	-100.0
公務執行妨害	10	8	2	25.0	10	10	0	0.0	100.0	125.0	-25.0	7	8	-1	-12.5
失火	2	7	-5	-71.4	1	6	-5	-83.3	50.0	85.7	-35.7	1	6	-5	-83.3
住居侵入	48	50	-2	-4.0	30	34	-4	-11.8	62.5	68.0	-5.5	22	21	1	4.8
逮捕監禁	1	1			1	1			100.0			3		3	
略取誘拐・人身売買	3	1	2	200.0	3	3	0	0.0	100.0	300.0	-200.0	1	1	0	0.0
器物損壊	422	512	-90	-17.6	42	40	2	5.0	10.0	7.8	2.2	30	27	3	11.1
その他	28	18	10	55.6	13	17	-4	-23.5	46.4	94.4	-48.0	14	24	-10	-41.7

3月5日現在の暫定値

刑法犯 認知・検挙状況

区 分	検 挙 人 員 (うち少年)				少 年 比 率		
	H24	H23	増 減		H24	H23	増 減
	1~2月	1~2月	人 員	率	1~2月	1~2月	ポ イ ント
刑 法 犯 総 数	234	316	-82	-25.9	25.2	28.9	-3.7
重 要 犯 罪	5	1	4	400.0	23.8	3.4	20.4
重 要 窃 盗 犯	9	16	-7	-43.8	25.0	38.1	-13.1
凶 悪 犯	5	1	4	400.0	27.8	5.6	22.2
殺人					0.0	0.0	0.0
強盗					0.0	0.0	0.0
侵入強盗							
路上強盗						0.0	
その他					0.0	0.0	0.0
放火	1		1		20.0	0.0	20.0
強姦	4	1	3	300.0	66.7	16.7	50.0
粗 暴 犯	32	45	-13	-28.9	17.5	23.1	-5.6
凶器準備集合							
暴行	11	13	-2	-15.4	11.7	16.0	-4.3
傷害・傷害致死	19	30	-11	-36.7	24.7	30.3	-5.6
脅迫		2	-2	-100.0	0.0	16.7	-16.7
恐喝	2		2		40.0	0.0	40.0
窃 盗 犯	144	203	-59	-29.1	27.0	33.1	-6.1
侵入窃盗	5	13	-8	-61.5	17.9	36.1	-18.2
空き巣		3	-3	-100.0	0.0	30.0	-30.0
忍込み	1	4	-3	-75.0	33.3	57.1	-23.8
居空き	2		2		66.7	0.0	66.7
ATM破り							
金庫破り					0.0		
学校荒し					0.0	0.0	0.0
病院荒し							
給油所荒し							
事務所荒し					0.0	0.0	0.0
出店荒し	2	1	1	100.0	100.0	33.3	66.7
更衣室荒し		2	-2	-100.0	0.0	100.0	-100.0
倉庫荒し					0.0	0.0	0.0
その他侵入窃盗		3	-3	-100.0	0.0	42.9	-42.9
乗り物盗	32	53	-21	-39.6	71.1	80.3	-9.2
自動車盗	4	3	1	33.3	66.7	75.0	-8.3
オートバイ盗	12	23	-11	-47.8	85.7	92.0	-6.3
自転車盗	16	27	-11	-40.7	64.0	73.0	-9.0
非侵入窃盗	107	137	-30	-21.9	23.3	26.8	-3.5
払出盗		2	-2	-100.0		100.0	
ATMねらい							
病室ねらい						0.0	
ひったくり						0.0	
すり					0.0		
置引き		3	-3	-100.0	0.0	20.0	-20.0
仮睡者ねらい							
車上ねらい	1		1		50.0	0.0	50.0
部品ねらい	1		1		100.0	0.0	100.0
自動販売機ねらい		1	-1	-100.0	0.0	33.3	-33.3
色情ねらい					0.0		
万引き	91	125	-34	-27.2	24.0	28.9	-4.9
その他	14	6	8	133.3	23.7	14.0	9.7
知 能 犯	5	3	2	66.7	10.4	4.5	5.9
詐欺	5	3	2	66.7	12.8	6.3	6.5
横領						0.0	
偽造					0.0	0.0	0.0
汚職							
背任							
風 俗 犯					0.0	0.0	0.0
賭博						0.0	
強制わいせつ					0.0	0.0	0.0
公然わいせつ・頒布等					0.0	0.0	0.0
刑 法 犯 そ の 他	48	64	-16	-25.0	34.3	34.4	-0.1
占有離脱物横領	26	37	-11	-29.7	41.9	37.8	4.1
業務上過失致死傷						0.0	
公務執行妨害	1	1	0	0.0	14.3	12.5	1.8
失火	1		1		100.0	0.0	100.0
住居侵入	6	7	-1	-14.3	27.3	33.3	-6.0
逮捕監禁					0.0		
略取誘拐・人身売買					0.0	0.0	0.0
器物損壊	8	5	3	60.0	26.7	18.5	8.2
その他	6	14	-8	-57.1	42.9	58.3	-15.4

警察署別 認知・検挙状況

(刑法犯総数)

区 分	認 知 件 数				検 挙 件 数				検 挙 率			検 挙 人 員				うち) 少 年			
	H24	H23	増 減	増 減	H24	H23	増 減	増 減	H24	H23	増 減	H24	H23	増 減	H24	H23	増 減	増 減	
	1~2月	1~2月	件 数	率	1~2月	1~2月	件 数	率	1~2月	1~2月	ポイ ント	1~2月	1~2月	人 員	率	1~2月	1~2月	人 員	率
県内総数	3,442	3,877	-435	-11.2	1,132	1,420	-288	-20.3	32.9	36.6	-3.7	930	1,094	-164	-15.0	234	316	-82	-25.9
広島中央	462	419	43	10.3	129	97	32	33.0	27.9	23.2	4.7	82	85	-3	-3.5	15	32	-17	-53.1
広島東	357	402	-45	-11.2	94	125	-31	-24.8	26.3	31.1	-4.8	90	98	-8	-8.2	26	26	0	0.0
広島西	283	273	10	3.7	119	126	-7	-5.6	42.0	46.2	-4.2	97	101	-4	-4.0	26	28	-2	-7.1
広島南	172	247	-75	-30.4	68	59	9	15.3	39.5	23.9	15.6	49	47	2	4.3	3	12	-9	-75.0
安佐南	273	300	-27	-9.0	71	90	-19	-21.1	26.0	30.0	-4.0	63	94	-31	-33.0	17	35	-18	-51.4
呉	109	121	-12	-9.9	45	144	-99	-68.8	41.3	119.0	-77.7	27	45	-18	-40.0	7	4	3	75.0
音戸	22	11	11	100.0	14	4	10	250.0	63.6	36.4	27.2	7	3	4	133.3				
江田島	20	18	2	11.1	14	11	3	27.3	70.0	61.1	8.9	10	6	4	66.7	1	1	0	0.0
海田	137	148	-11	-7.4	53	50	3	6.0	38.7	33.8	4.9	40	48	-8	-16.7	8	6	2	33.3
廿日市	103	128	-25	-19.5	32	33	-1	-3.0	31.1	25.8	5.3	26	34	-8	-23.5	7	12	-5	-41.7
大竹	47	23	24	104.3	8	11	-3	-27.3	17.0	47.8	-30.8	8	11	-3	-27.3		3	-3	-100.0
竹原	35	35	0	0.0	17	10	7	70.0	48.6	28.6	20.0	15	12	3	25.0	2	4	-2	-50.0
広	100	118	-18	-15.3	36	27	9	33.3	36.0	22.9	13.1	37	23	14	60.9	14	2	12	600.0
東広島	223	243	-20	-8.2	86	172	-86	-50.0	38.6	70.8	-32.2	46	76	-30	-39.5	19	24	-5	-20.8
安佐北	136	188	-52	-27.7	44	58	-14	-24.1	32.4	30.9	1.5	49	65	-16	-24.6	15	29	-14	-48.3
安芸高田	13	21	-8	-38.1	6	10	-4	-40.0	46.2	47.6	-1.4	4	10	-6	-60.0		1	-1	-100.0
山県	14	11	3	27.3	4	1	3	300.0	28.6	9.1	19.5	7	1	6	600.0				
尾道	111	119	-8	-6.7	36	36	0	0.0	32.4	30.3	2.1	28	26	2	7.7	6	11	-5	-45.5
因島	31	11	20	181.8	10	7	3	42.9	32.3	63.6	-31.3	10	9	1	11.1		1	-1	-100.0
三原	124	108	16	14.8	37	54	-17	-31.5	29.8	50.0	-20.2	32	44	-12	-27.3	5	8	-3	-37.5
福山西	90	110	-20	-18.2	39	43	-4	-9.3	43.3	39.1	4.2	37	42	-5	-11.9	8	11	-3	-27.3
福山東	378	520	-142	-27.3	91	137	-46	-33.6	24.1	26.3	-2.2	100	116	-16	-13.8	35	28	7	25.0
福山北	116	215	-99	-46.0	31	56	-25	-44.6	26.7	26.0	0.7	26	48	-22	-45.8	10	26	-16	-61.5
府中	27	26	1	3.8	13	23	-10	-43.5	48.1	88.5	-40.4	6	15	-9	-60.0	2	5	-3	-60.0
庄原	16	24	-8	-33.3	7	12	-5	-41.7	43.8	50.0	-6.2	5	11	-6	-54.5	1	1	0	0.0
三次	34	31	3	9.7	22	22	0	0.0	64.7	71.0	-6.3	24	22	2	9.1	4	6	-2	-33.3
世羅	9	7	2	28.6	6	2	4	200.0	66.7	28.6	38.1	5	2	3	150.0	3		3	

3月5日現在の暫定値