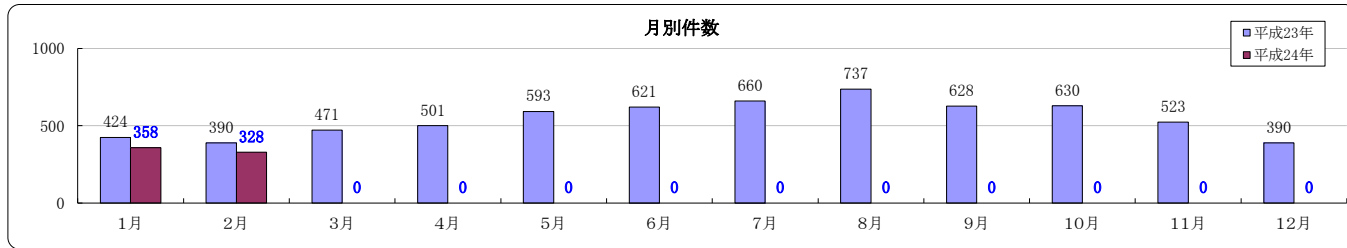


※ 掲載されている数値は暫定数値であり、確定されたものではありません。

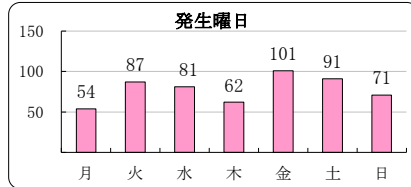
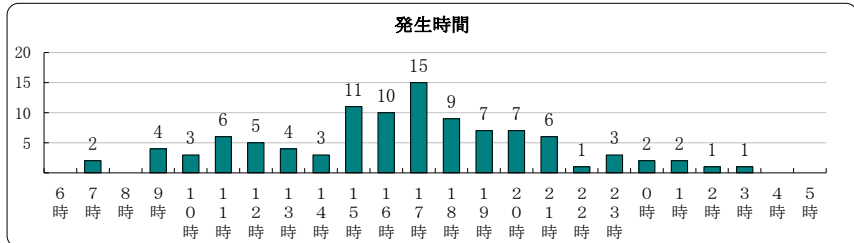
月別



(本年2月末)

発生時間・曜日

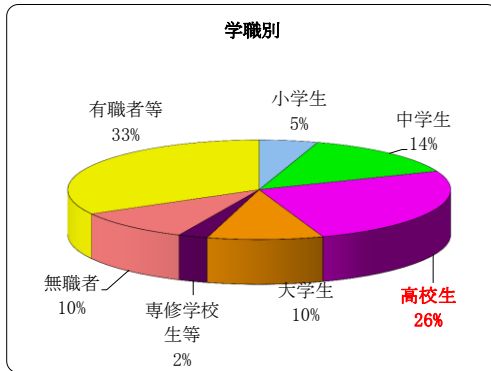
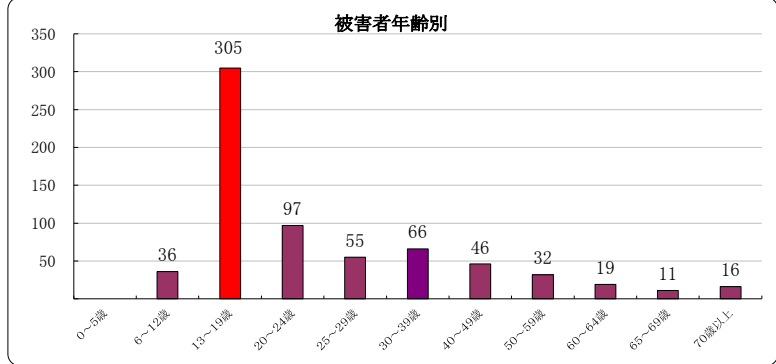
※ 発生始期と終期の差が2時間以上は、「不明」として、表記しない。



被害者の年齢

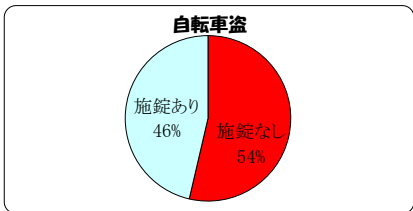
0~5歳	6~12歳	13~19歳	20~24歳	25~29歳	30~39歳	40~49歳	50~59歳	60~64歳	65~69歳	70歳以上	法人
	36	305	97	55	66	46	32	19	11	16	3
未就学児童	小学生	中学生	高校生	大学生	専修学校生等	無職者	有職者等				
	34	96	176	67	17	69	227				

ワン・ポイント
 自転車盗は、県内の刑法犯総数の約2割を占め、一番多い犯罪です。
ツーロックで、被害を防ぎましょう。



施設の状態

認知件数	内) 施設なし	施設なし率
686	368	53.6%



ワン・ポイント
 マンションの駐輪場などでも、被害は発生しています。
 自転車を駐めるときは、**ツーロック**する習慣をつけましょう。

警察署別

