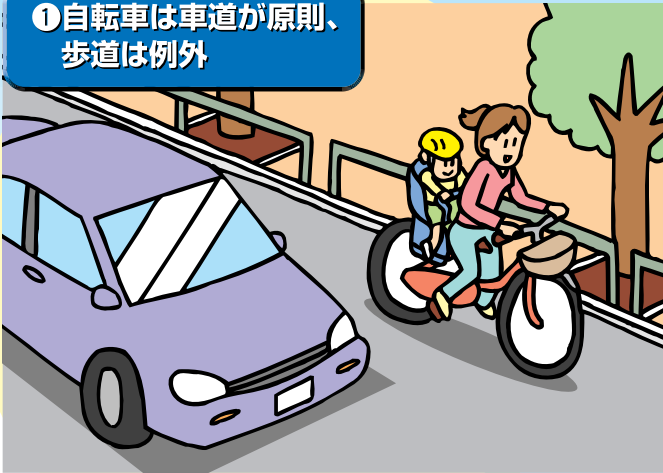


# 自転車安全利用五則を 守りましょう

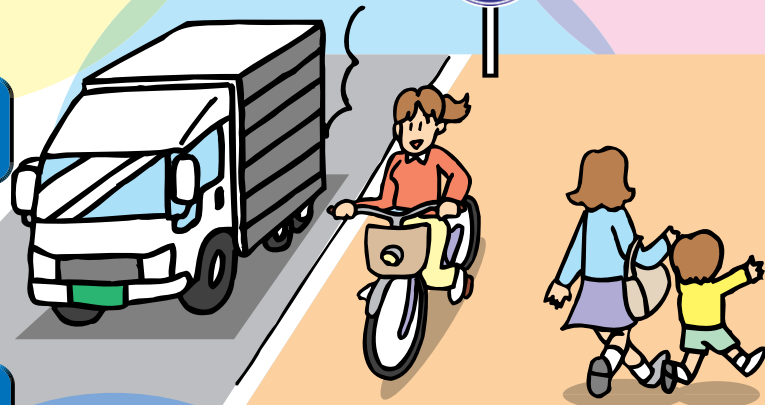
① 自転車は車道が原則、  
歩道は例外



② 車道は左側を通行

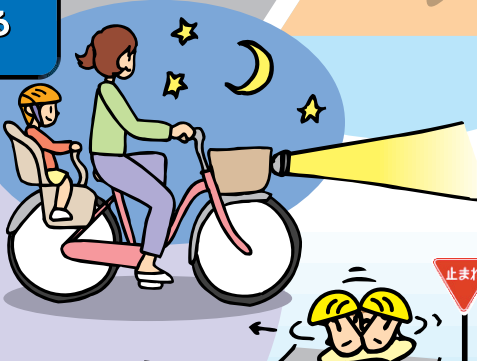


③ 歩道は歩行者優先で、  
車道寄りを徐行

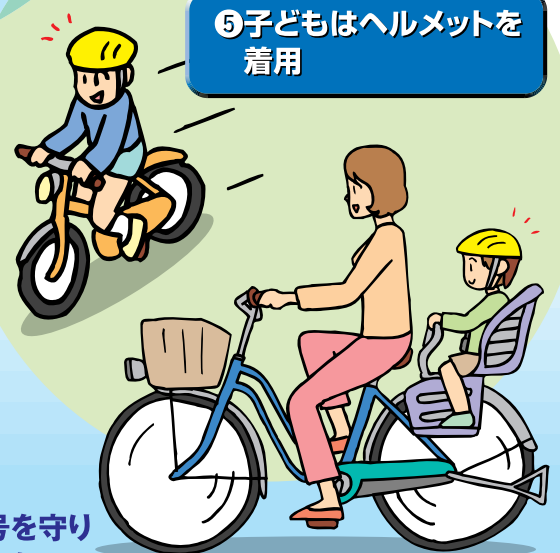


④ 安全ルールを守る

● 夜間はライトを  
点灯



⑤ 子どもはヘルメットを  
着用



● 飲酒運転、二人乗り、  
並進の禁止

● 交差点では信号を守り  
一時停止、安全確認

～自転車には必ず防犯登録をしましょう～